

CTDM 系列多磁极脉动磁选机

适用范围

CTDM 系列多磁极脉动磁选机是针对目前较低品位及夹杂泥土、脉石较多的矿床设计的一种新型高效永磁磁选机，同时也是理想的精选机。



专利号：ZL200620162175.3

技术特点

- ◆ 内部磁系采用多极排列，增加了磁性颗粒的翻动次数；
- ◆ 通过磁场的脉动作用使磁性颗粒在运动过程中产生沉降和吸附运动；
- ◆ 大包角磁系使磁性矿粒中的部分脉石及泥土能被有效清除；
- ◆ 本机配有精矿冲洗水管，能够得到较高品位的精矿。

主要技术参数

型号	圆筒尺寸 (筒径 × 长) mm	筒表面磁感应强度 mT	处理能力		电机功率 kW	筒体转速 r/min	机器重量 kg
			t/h	m ³ /h			
CTDM-1012	1050 × 1200	根据矿 石品 位确 定磁 感 应 强 度	25-60	80-180	4	22	3800
CTDM-1018	1050 × 1800		40-75	120-200	5.5	22	4300
CTDM-1021	1050 × 2100		45-88	140-240	5.5	22	4800
CTDM-1024	1050 × 2400		50-100	160-260	5.5	22	5400
CTDM-1030	1050 × 3000		65-125	200-320	7.5	22	6800
CTDM-1218	1200 × 1800		50-90	140-280	11	17	6400
CTDM-1224	1200 × 2400		80-120	195-300	11	17	6700
CTDM-1230	1200 × 3000		80-150	240-400	11	17	7910
CTDM-1245	1200 × 4500		140-190	380-680	15	17	12500

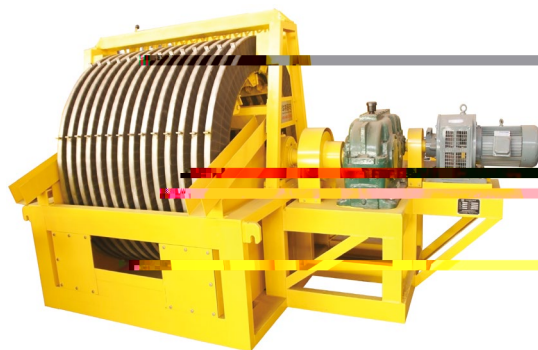
注：可根据用户需要订做不同磁场强度的磁选机

(仅供参考)

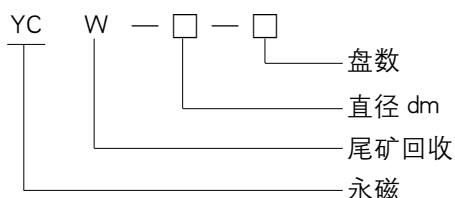
YCW 系列无水卸料回收机

概述

YCW 系列无水卸料回收机是我公司根据国外先进经验研制开发的一种新型产品。该机磁系采用一组由外裸磁块镶嵌而成的磁环，按照一定间隙排列而成。该磁系直接作用磁性物料，磁场强度高，作用梯度大，回收率可高达 85%~95%，特别是采用 V 形刮板，借助磁性物料自身重量，实现了无水或少水一次卸料，该机广泛应用于冶金、矿山、有色金属、黄金、建材、电力、煤炭等行业、选厂及洗煤厂、钢铁厂（钢渣）、烧结厂等所排废弃浆体中磁性物的高效回收与开发利用。



型号说明



主要技术参数：

型号	处理浆体重 m ³ /h	回收矿量 t/h	机槽宽 mm	磁场强度 mT	环径 mm	环数 个	配套电机 kW	机重 kg	长度 mm	高度 mm
YCW - 80-4	50-100	0.5-1	1030	170-400 (根据矿物性质决定)	φ 800	4	2.2	720	1800	1050
YCW - 80-6	100-200	1-2	1030			6	3.0	960	1900	1050
YCW - 10-4	200 ~ 300	2 ~ 4	1230		φ 1000	4	4.0	1300	1810	1250
YCW - 10-6	400 ~ 500	3 ~ 5	1230			6		1500	1920	1250
YCW - 12-8	600 ~ 700	5 ~ 8	1430		φ 1200	8	5.0	1900	2160	1420
YCW - 12-10	700 ~ 850	7 ~ 10	1430			10		2200	2630	1420
YCW - 15-12	1000 ~ 1200	11 ~ 16	1730		φ 1500	12	7.5	4700	3010	1760
YCW - 15-14	1200 ~ 1400	13 ~ 18	1730			14		5200	3010	1760
YCW - 20-12	1500 ~ 1800	14 ~ 19	2230		φ 2000	12	15	8200	3350	2210
YCW - 20-14	2000 ~ 2400	17 ~ 22	2230			14		9000	3350	2210

注：磁场强度和环数可根据厂方需要设计制造

(仅供参考)